

Lapplandring, Wildschwvanbrook



Freie und Hansestadt Hamburg

 **ProQuartier**

LILAS  LICHTENSTEIN
LANDSCHAFTSARCHITEKTUR
STADTPLANUNG

 **SAGA**
Unternehmensgruppe

LUFTBILD



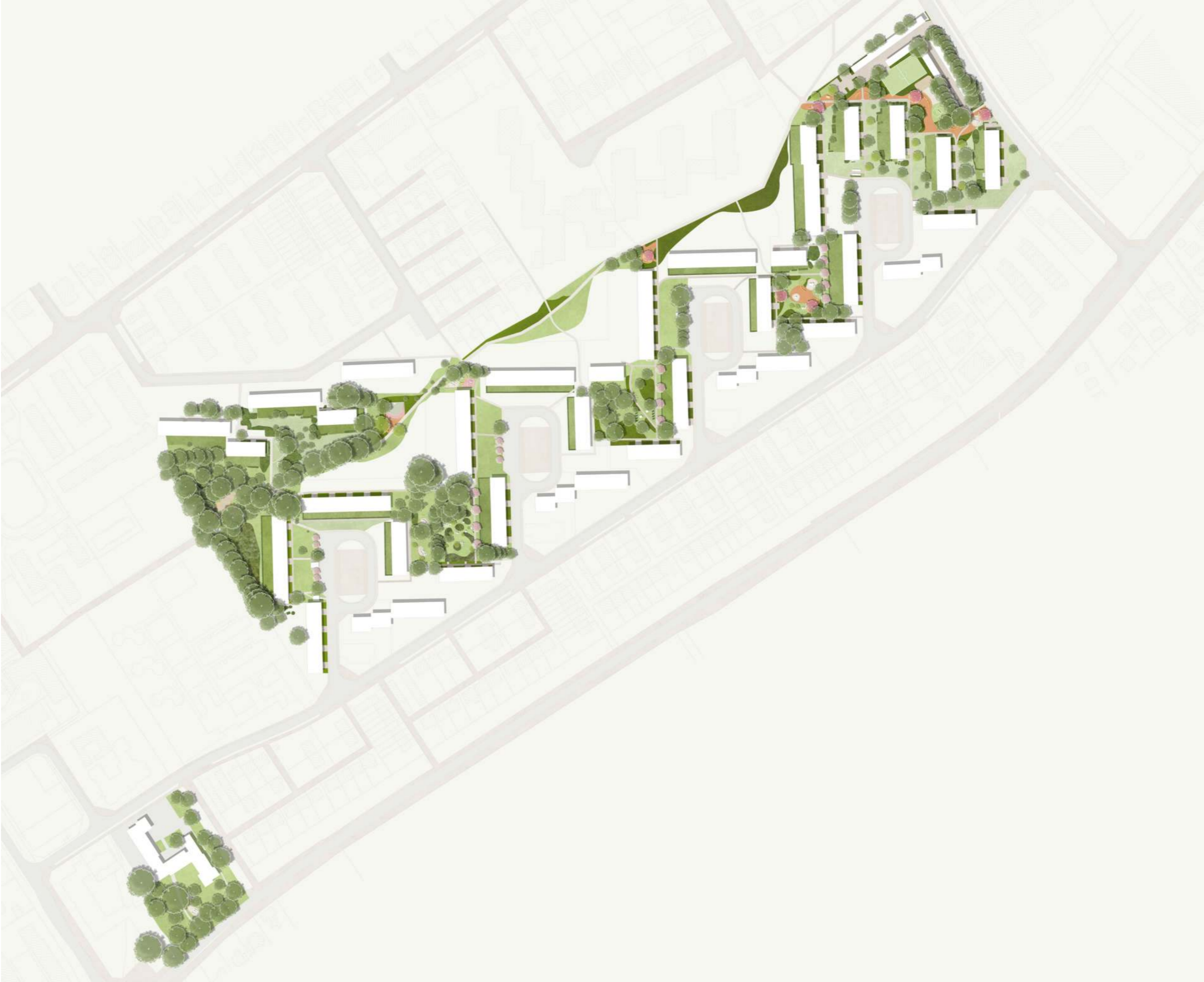
BETEILIGUNG



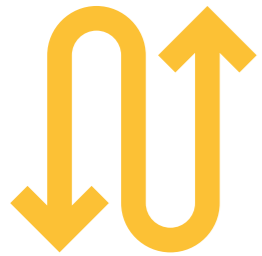
- 1 Ausbau Spielplätze
- 2 Sport
- 3 Begrünung
- 4 Fahrradständer
- 5 Schaffen von Aufenthaltsflächen/
Sitzgelegenheiten



LAGEPLAN



GLIEDERUNG



DURCHWEGUNGEN



KONZEPTIONELLE STRUKTUR

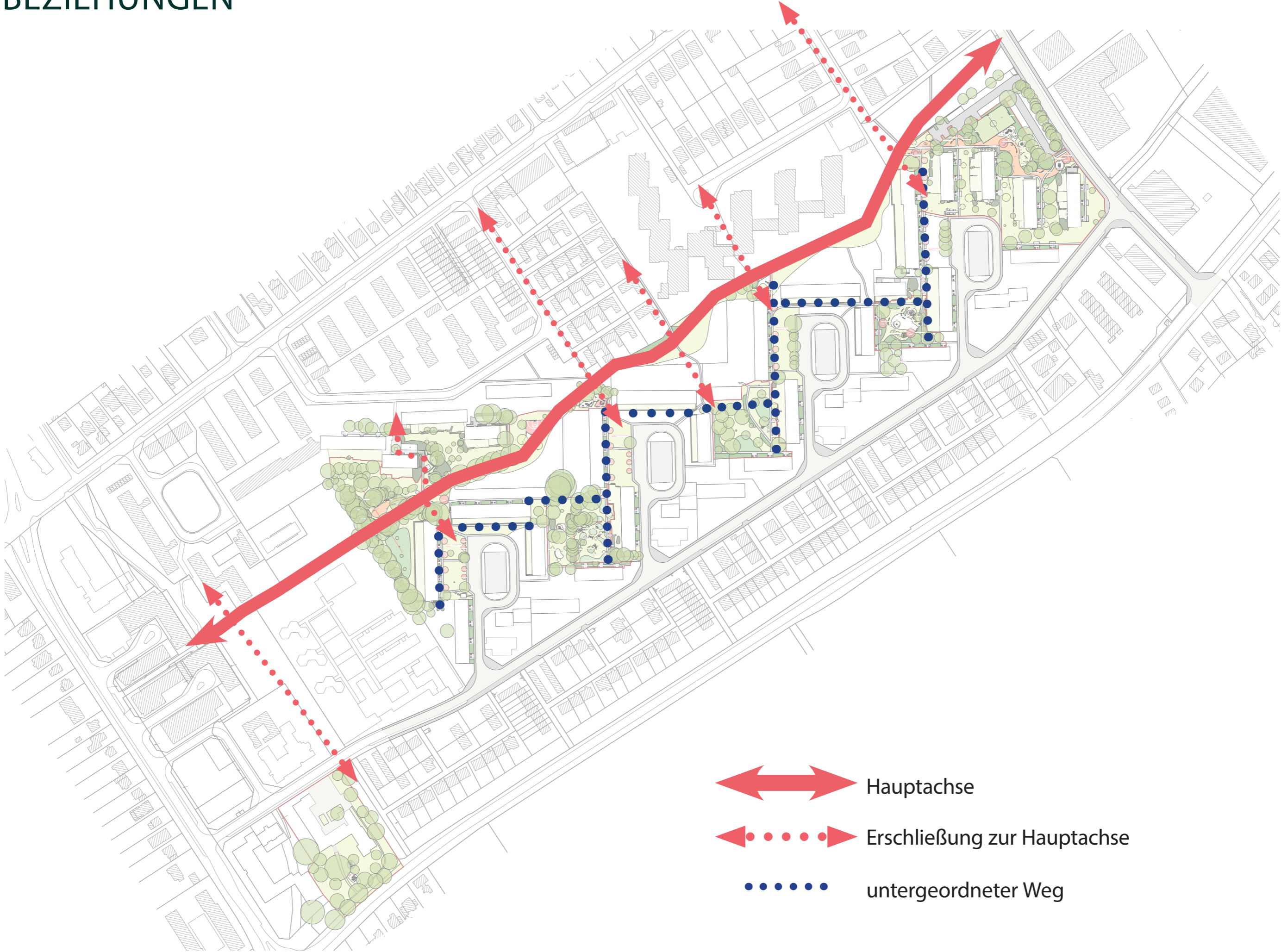


FUNKTIONALE STRUKTUR

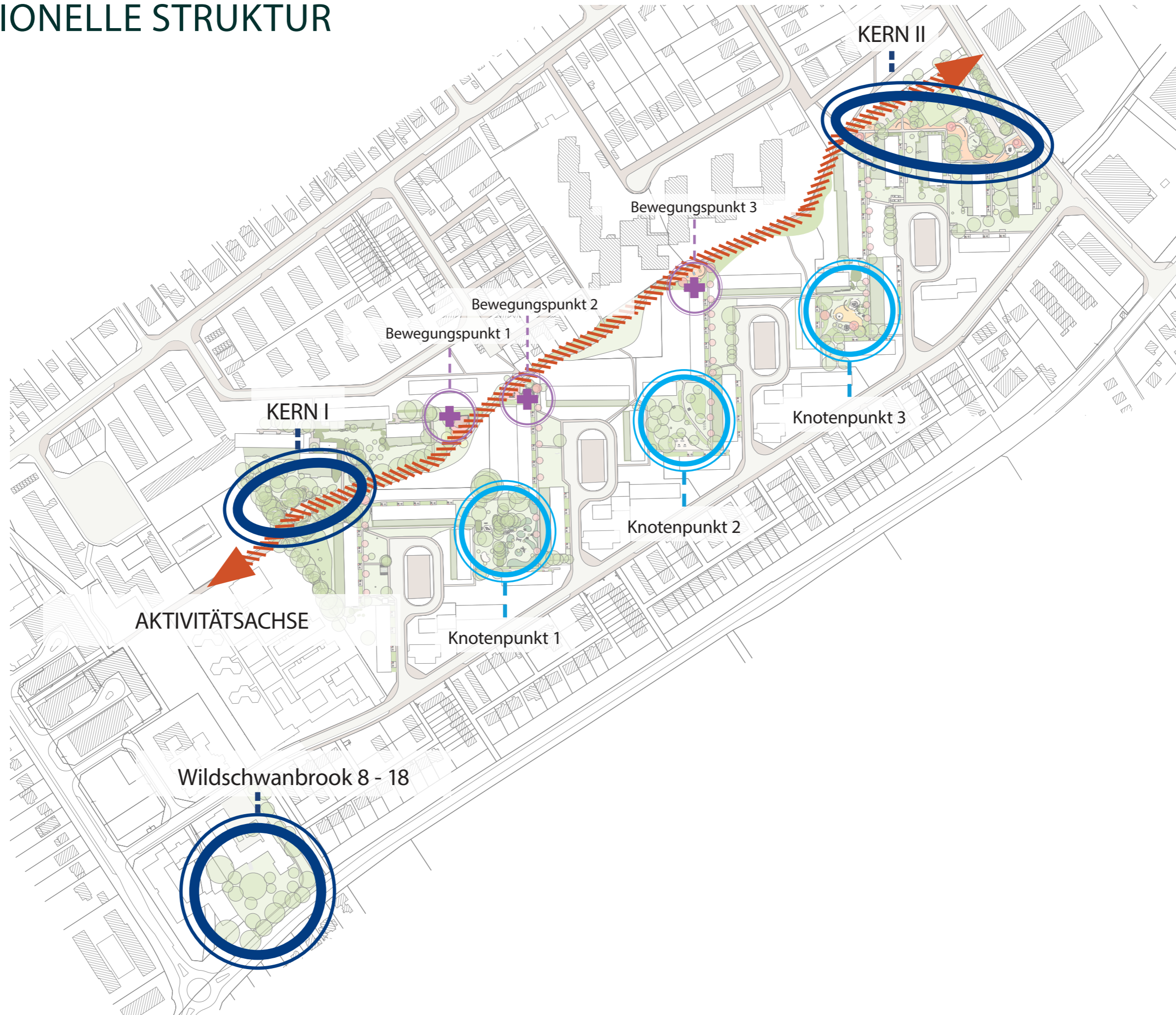


FUNKTIONEN

WEGEBEZIEHUNGEN



KONZEPTIONELLE STRUKTUR



SPIEL, SPORT & ERHOLUNG



KERN I / KLETTERN & SPIELEN

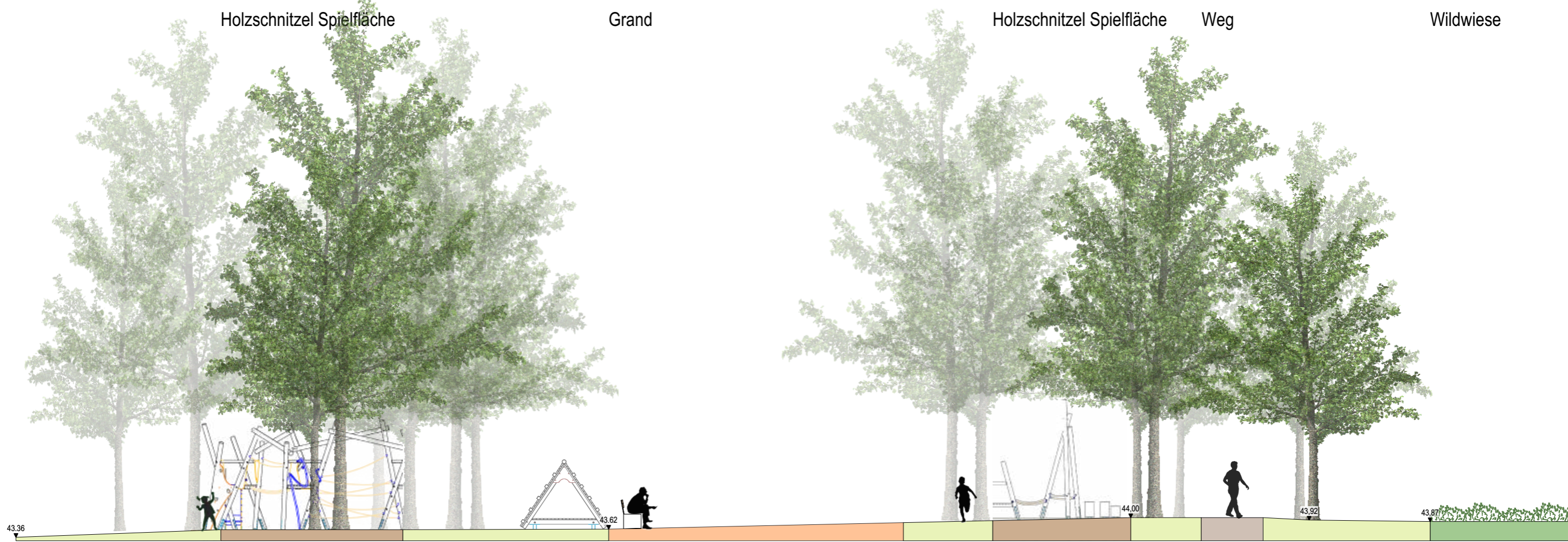


- klettern
- balancieren
- erleben
- spielen
- bewegen

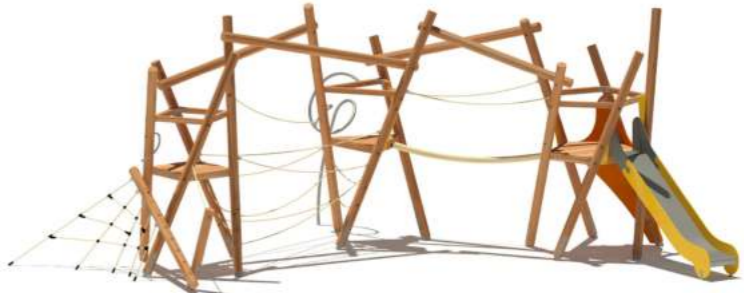
Verortung



KERN I / SCHNITT



AUSSTATTUNG / KERN I



KNOTENPUNKT I / KINDER-GARTEN



- spielen
- lernen
- stöbern
- entdecken
- toben
- gärtnern

Verortung



Konzept Kindergarten 0-6 Jahre alt

aktiv leise soziales sinne erleben



1 Jahre alt



2 Jahre alt



3-5 Jahre alt



5-6 Jahre alt

EINDRUCKSVOLL

MITEINANDER

BEGLEITET

HERAUSFORDERND

SOZIAL



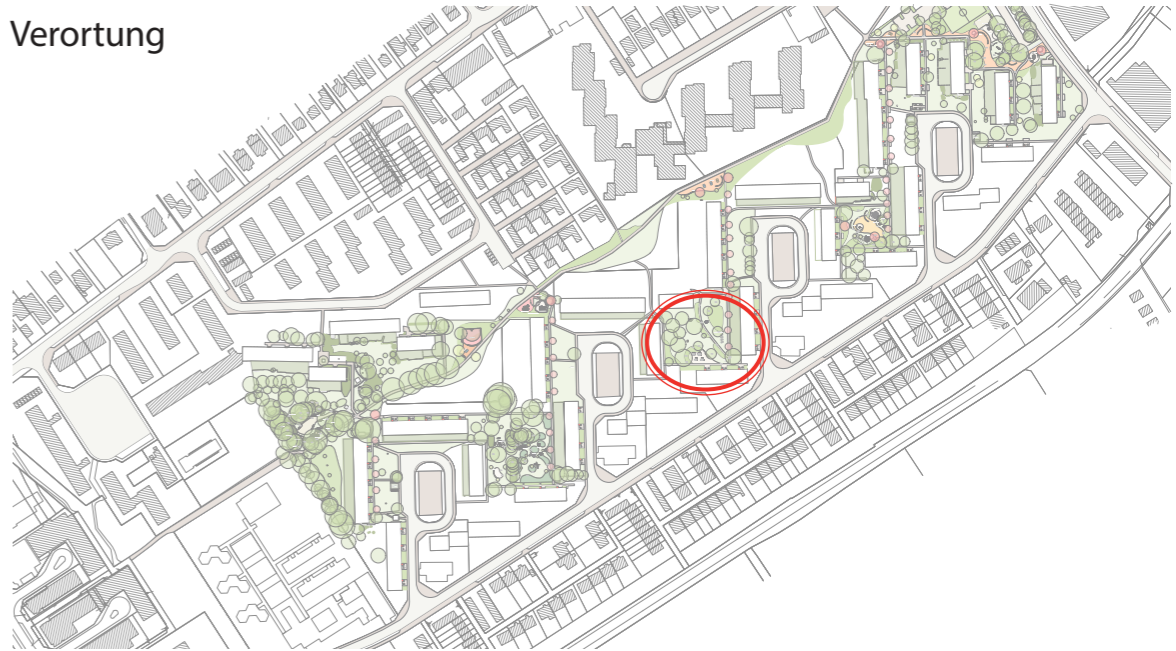
AUSSTATTUNG KNOTENPUNKT 1



KNOTENPUNKT 2 / DUFT-GARTEN



Verortung



KNOTENPUNKT 2 DUFT-GARTEN

entspannen

genießen

gärtnern

abschalten

begegnen



KNOTENPUNKT 3 / KLEINKINDER



Verortung



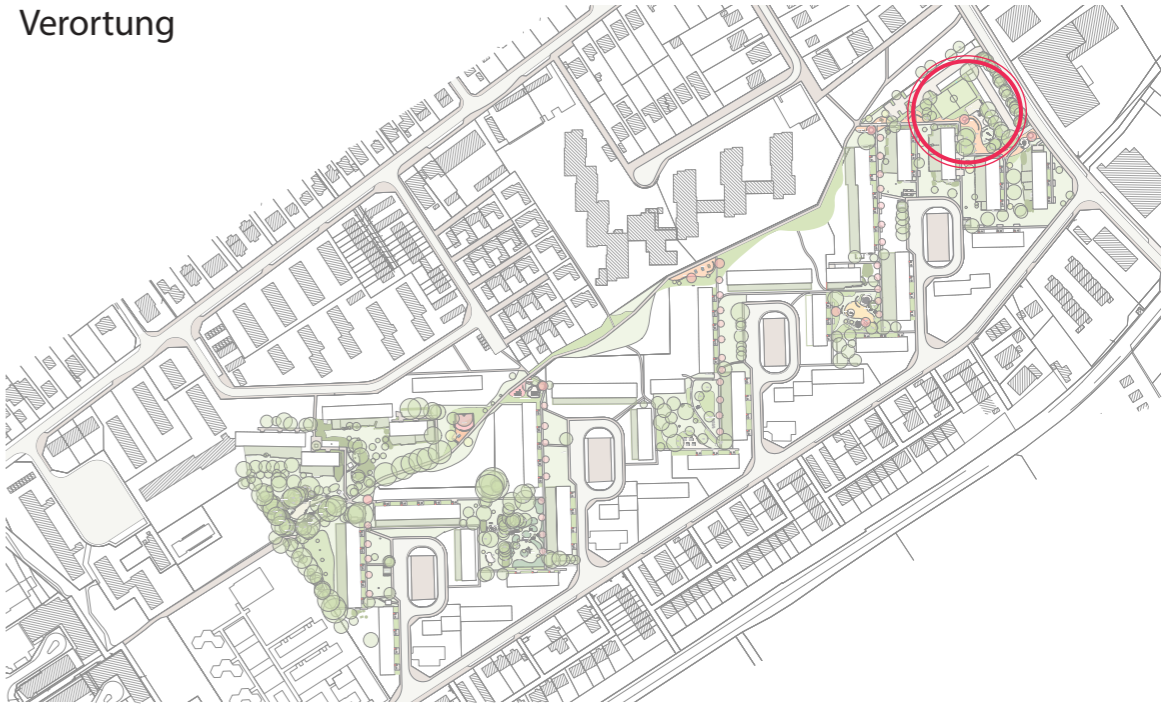
AUSSTATTUNG KNOTEN PUNKT 3



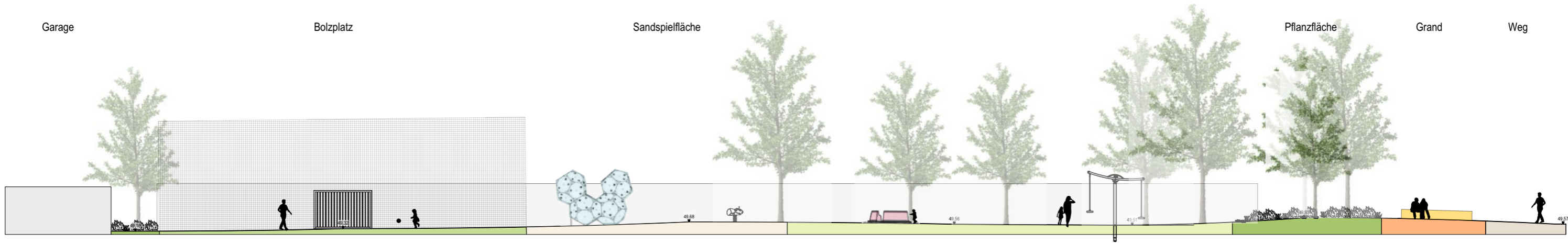
KERN II / SPORT & SPIELEN



Verortung



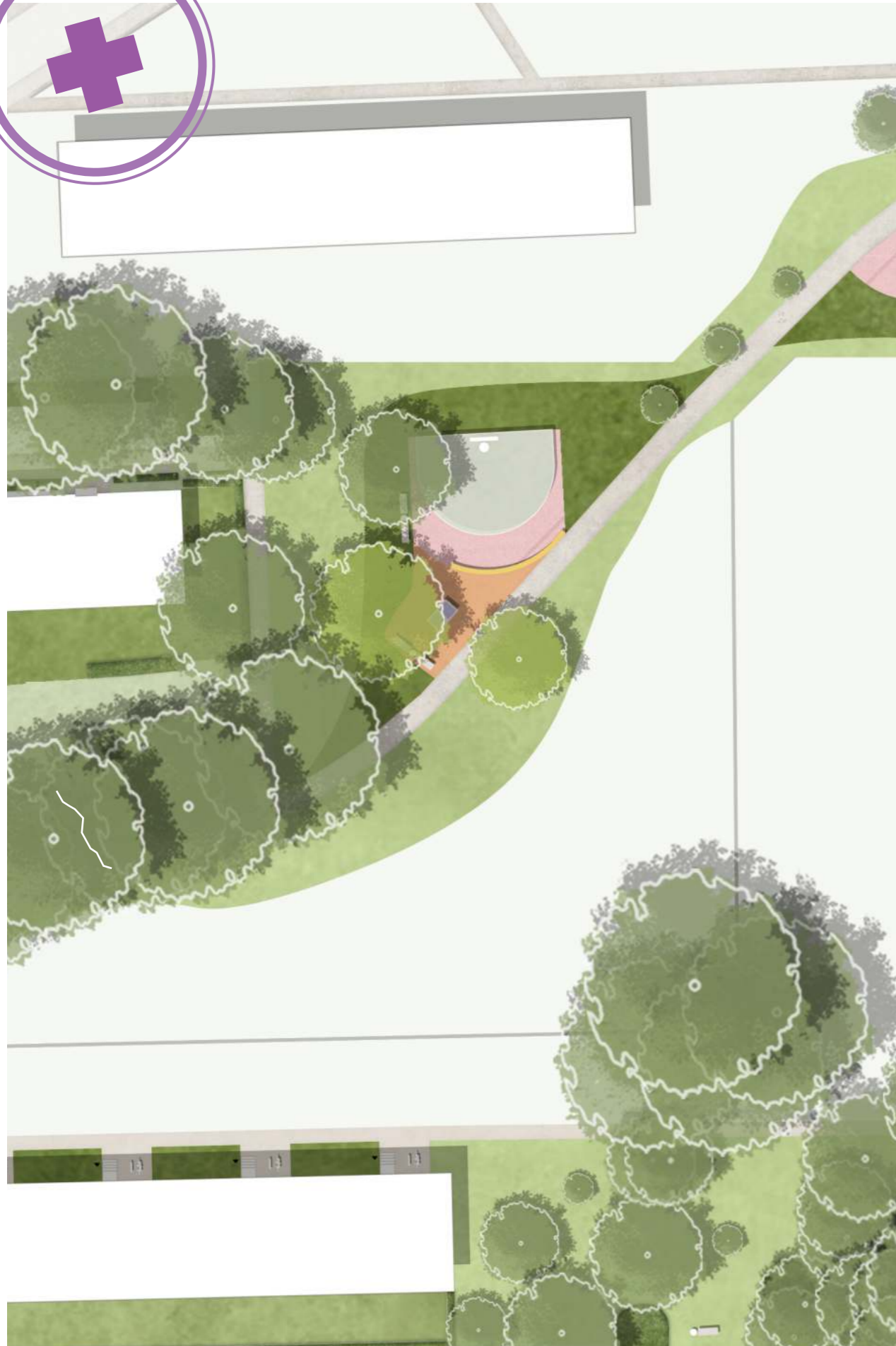
KERN II / SCHNITT



AUSSTATTUNG KERN II



BEWEGUNGSPUNKT 1 / SPORT



- bewegen
- trainieren
- spielen
- treffen

Verortung



BEWEGUNGSPUNKT 2 / PARKOUR & CALISTHENICS

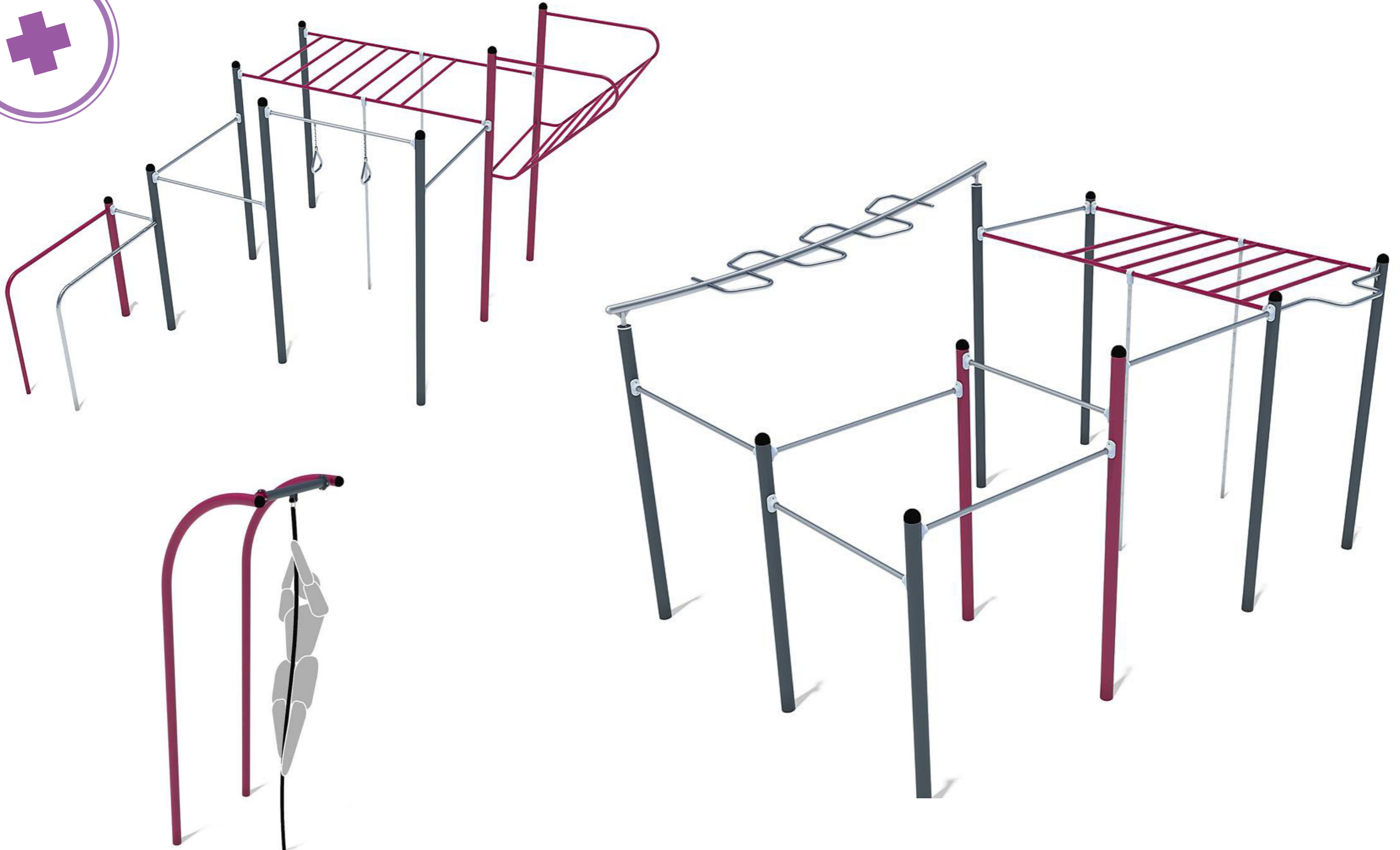


bewegen
trainieren
balancieren

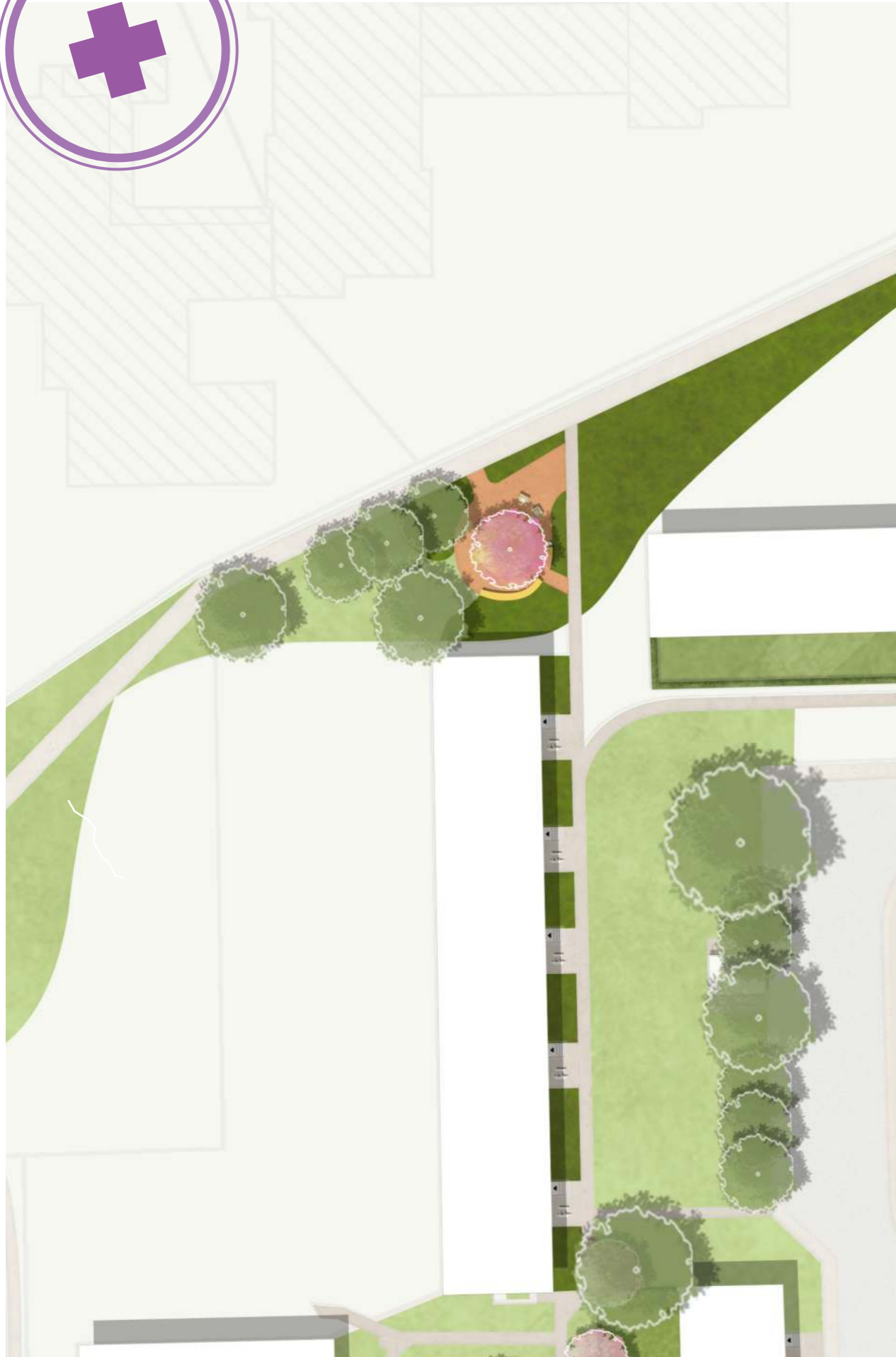
Verortung



AUSSTATTUNG BEWEGUNGSPUNKT 2

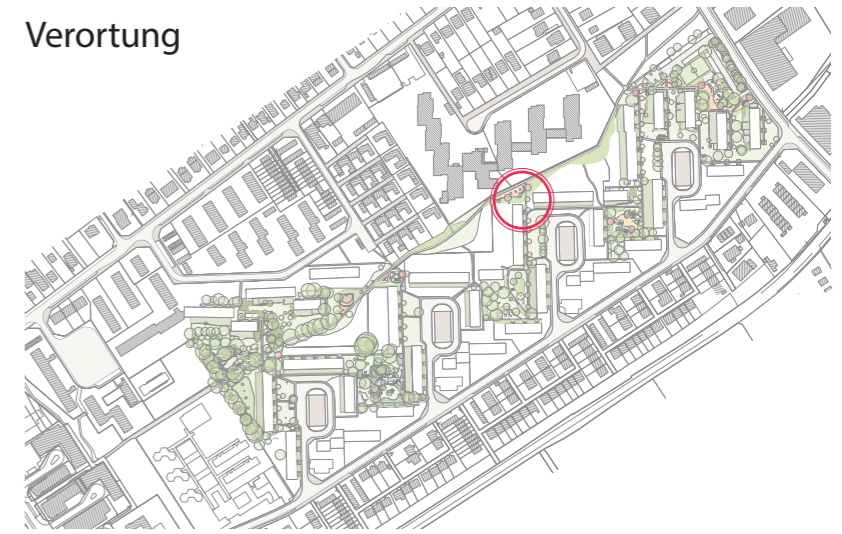


BEWEGUNGSPUNKT 3 / PLATZ DER SINNE



- entdecken
- erfahren
- fühlen
- sehen
- spielen

Verortung



WILDSCHWANBROOK 8-18 / Erneuerung & Aufwertung



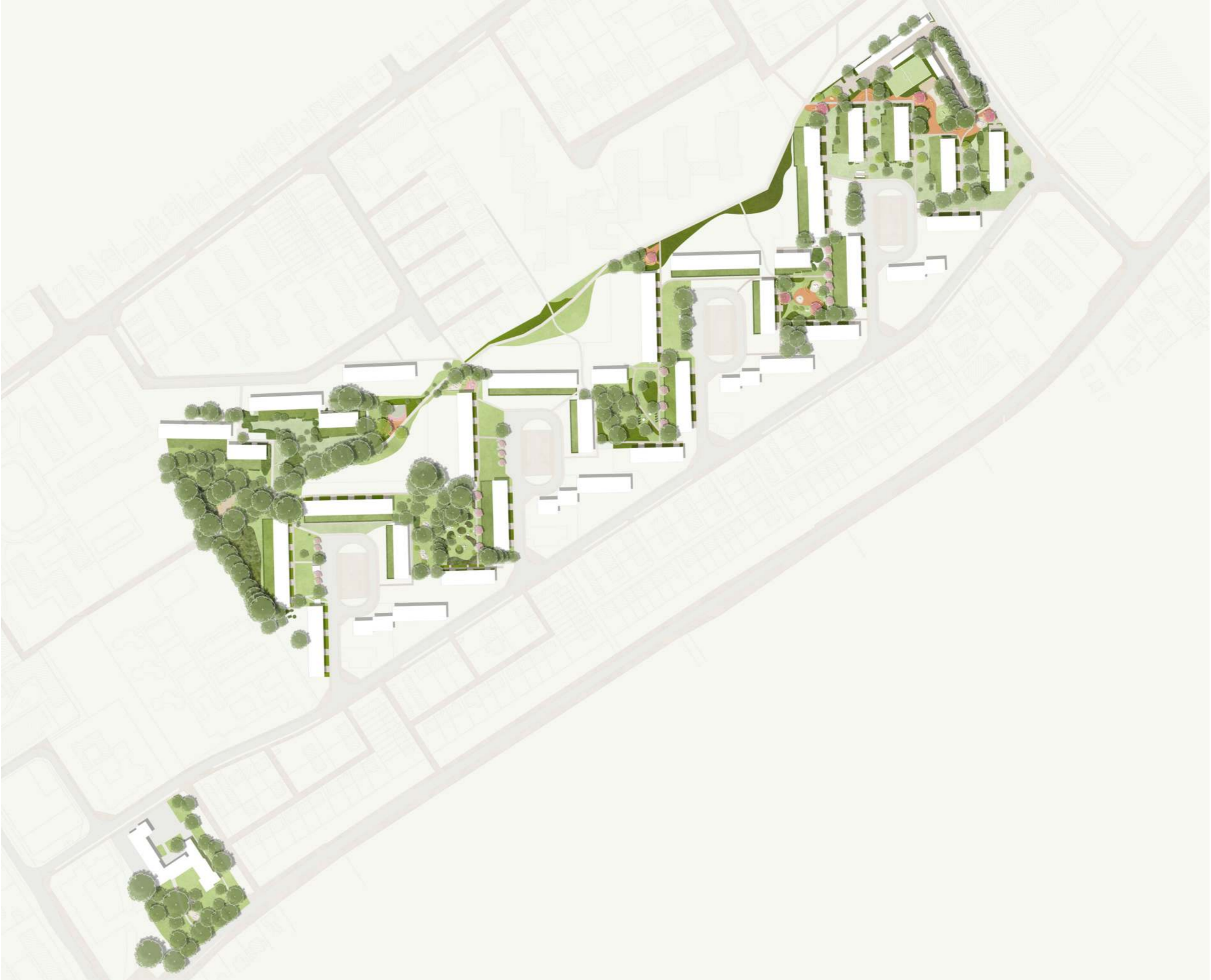
Verortung



PUNKTUELLE AUSBESSERUNGEN



LAGEPLAN



Lapplandring, Wildschwanbrook